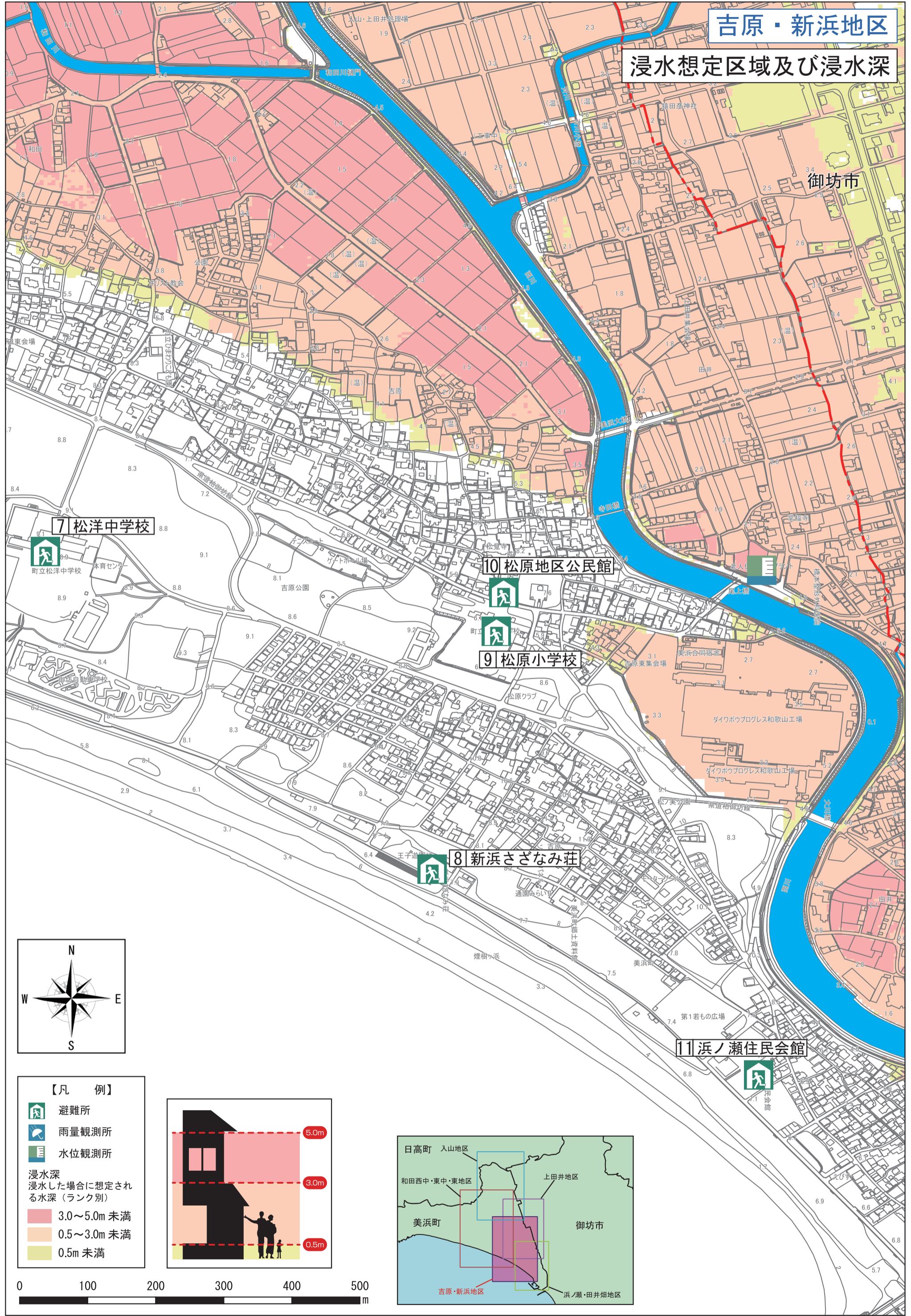


吉原・新浜地区

浸水想定区域及び浸水深



7 松洋中学校



10 松原地区公民館



9 松原小学校



8 新浜さざなみ荘



11 浜ノ瀬住民会館



- 【凡 例】
- 避難所
 - 雨量観測所
 - 水位観測所
- 浸水深
浸水した場合に想定される水深（ランク別）
- 3.0～5.0m 未満
 - 0.5～3.0m 未満
 - 0.5m 未満

