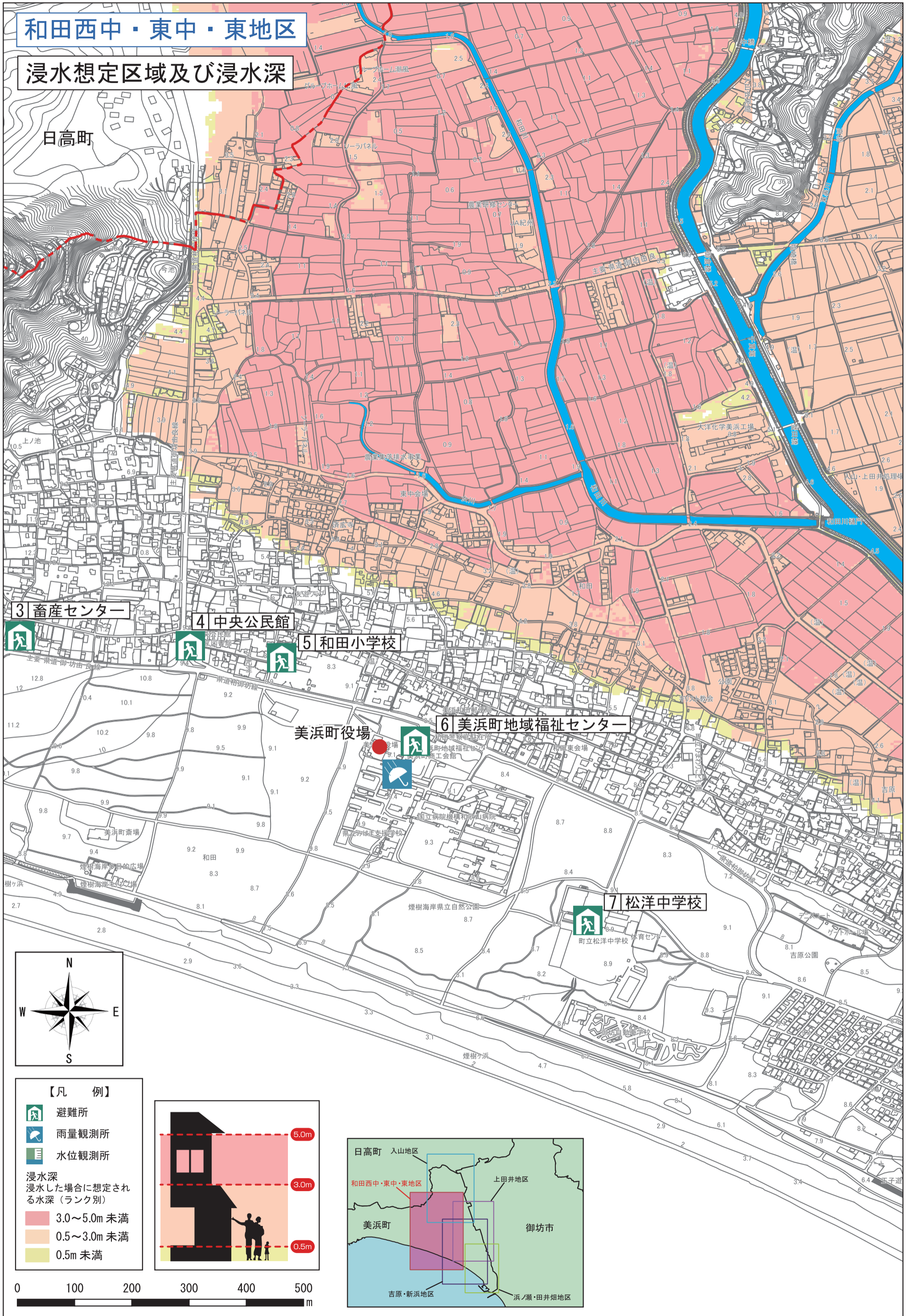


和田西中・東中・東地区

浸水想定区域及び浸水深



日高町

3 畜産センター

4 中央公民館

5 和田小学校

美浜町役場

6 美浜町地域福祉センター

7 松洋中学校



【凡 例】

- 避難所
- 雨量観測所
- 水位観測所

浸水深
浸水した場合に想定される水深（ランク別）

- 3.0～5.0m 未満
- 0.5～3.0m 未満
- 0.5m 未満

