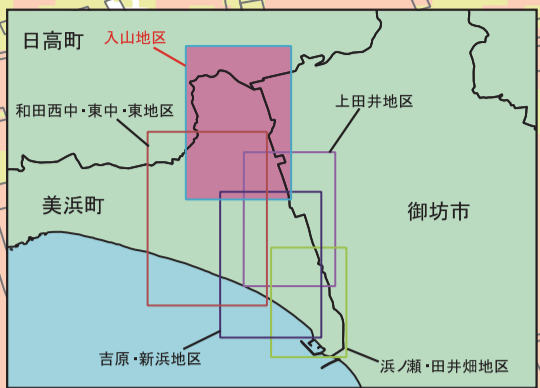
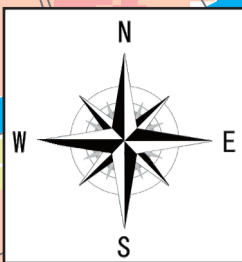
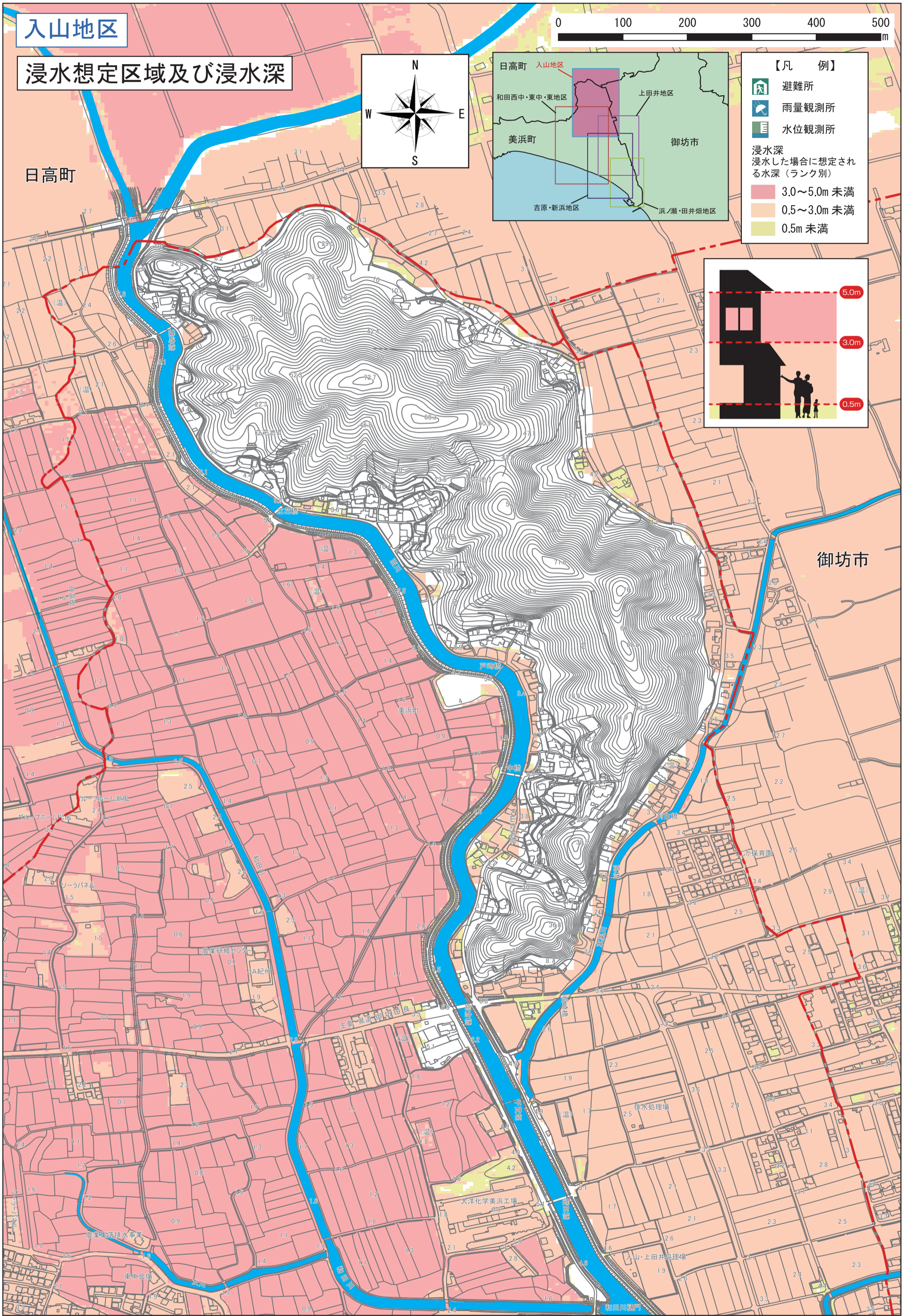
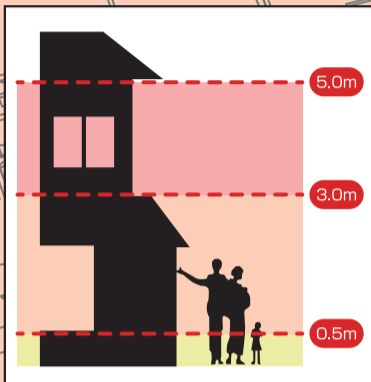


# 入山地区

## 浸水想定区域及び浸水深

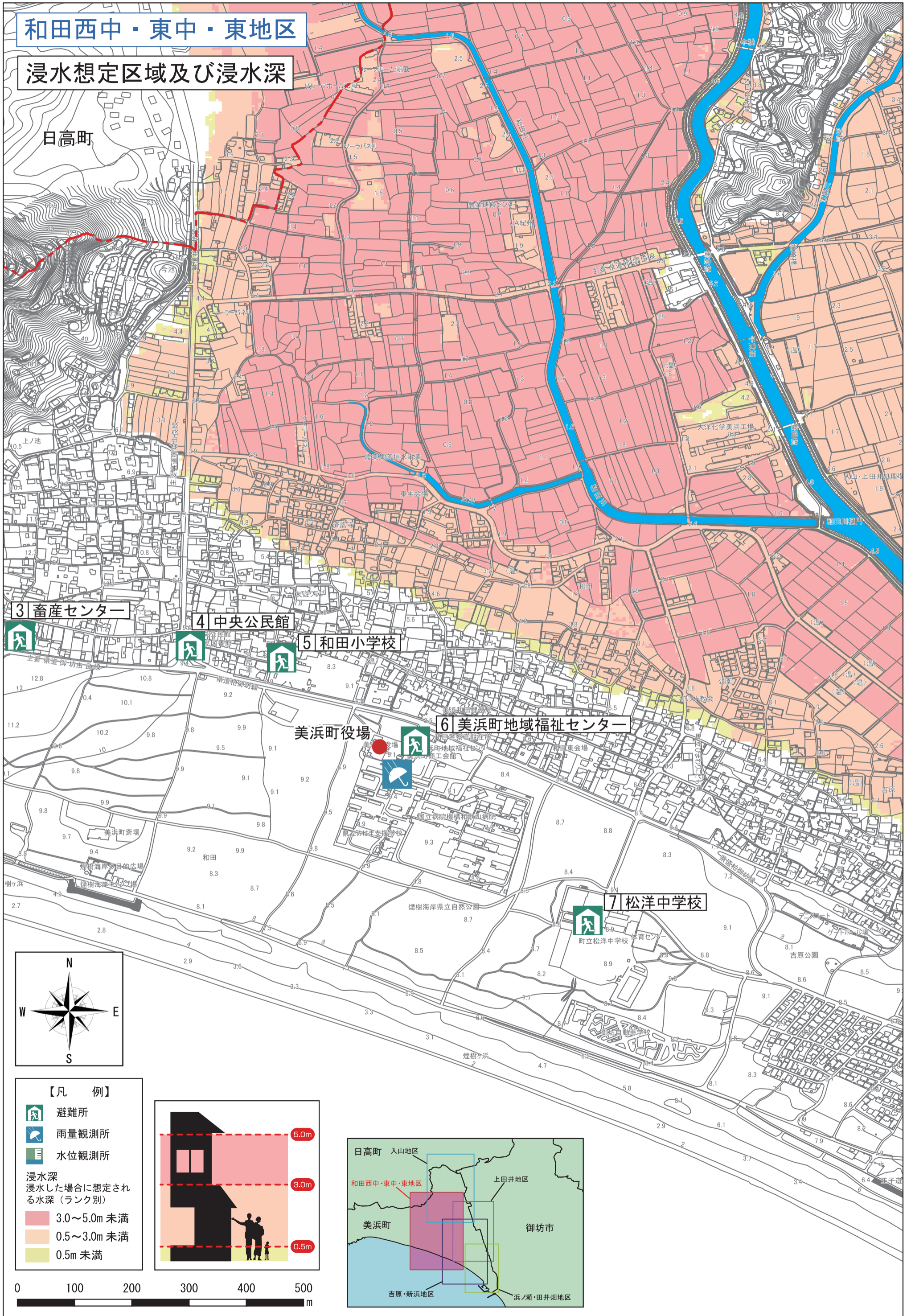


- 【凡 例】
- 避難所
  - 雨量観測所
  - 水位観測所
- 浸水深  
浸水した場合に想定される水深（ランク別）
- 3.0~5.0m 未満
  - 0.5~3.0m 未満
  - 0.5m 未満



# 和田西中・東中・東地区

## 浸水想定区域及び浸水深



3 畜産センター

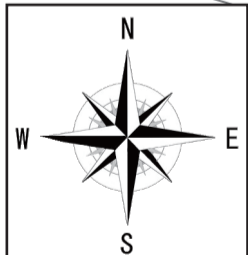
4 中央公民館

5 和田小学校

6 美浜町地域福祉センター

7 松洋中学校

美浜町役場

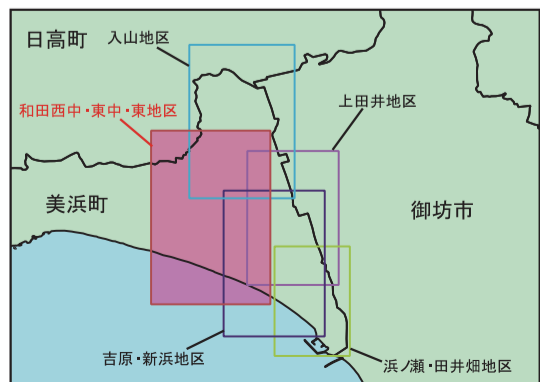
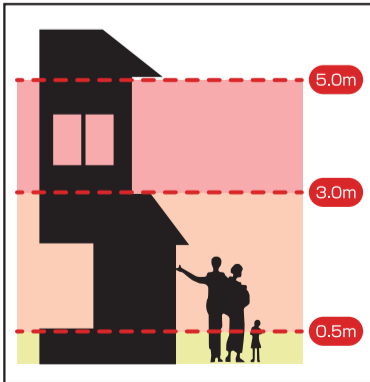


**【凡 例】**

- 避難所
- 雨量観測所
- 水位観測所

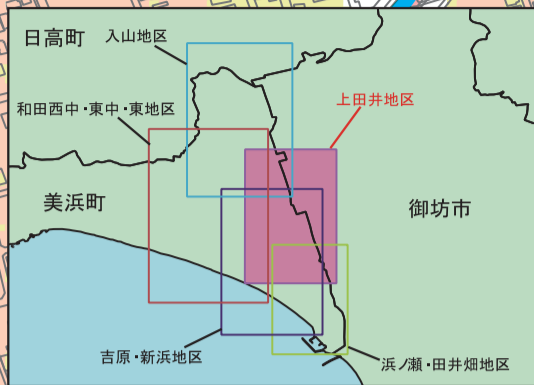
浸水深  
浸水した場合に想定される水深（ランク別）

- 3.0～5.0m 未満
- 0.5～3.0m 未満
- 0.5m 未満

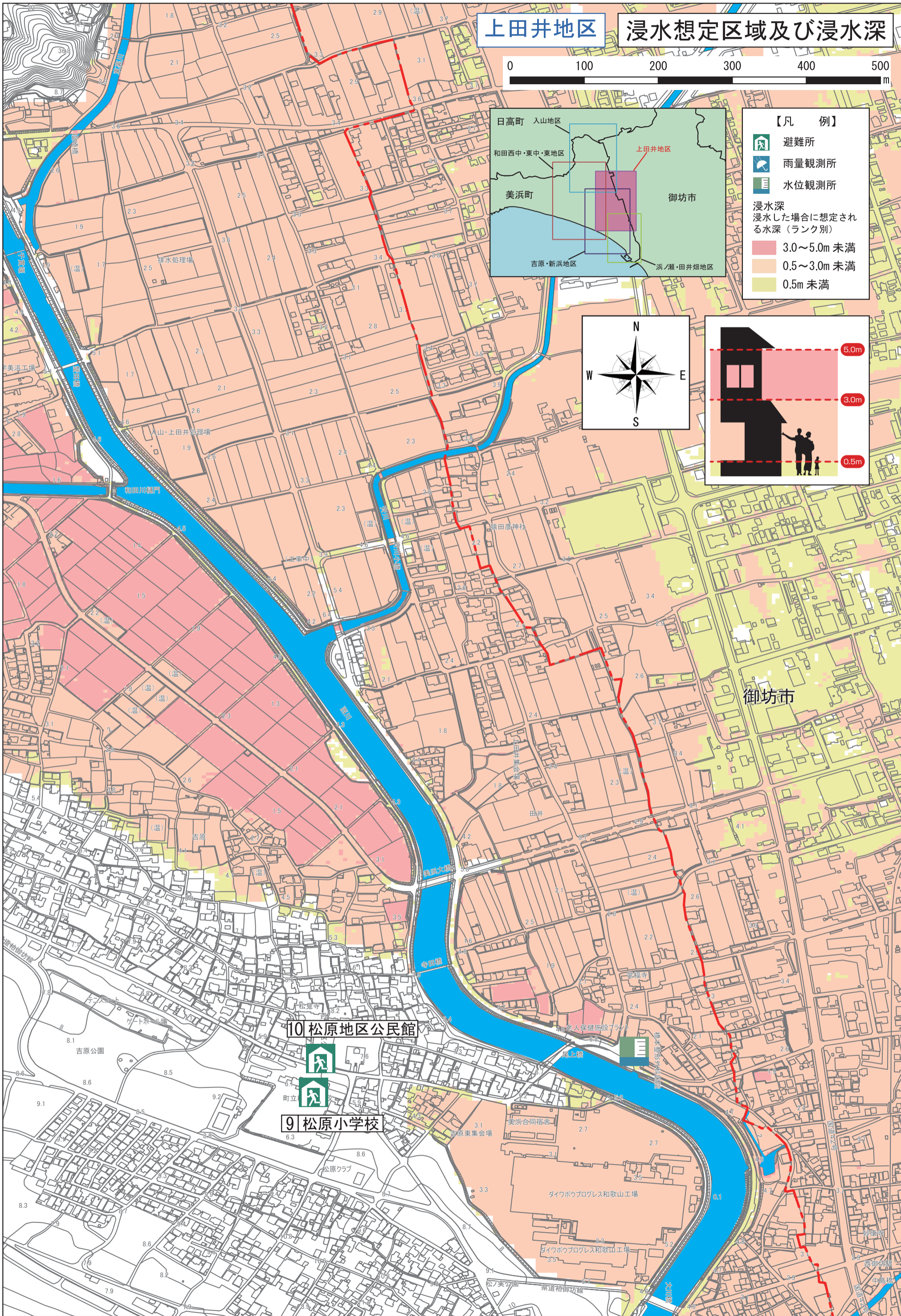
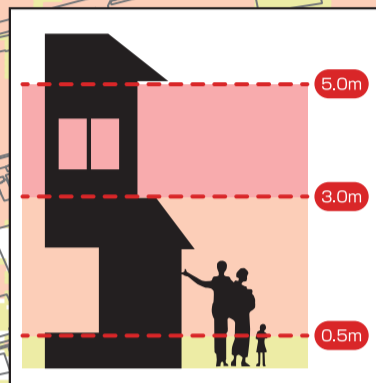
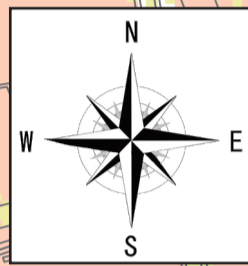


# 上田井地区

# 浸水想定区域及び浸水深

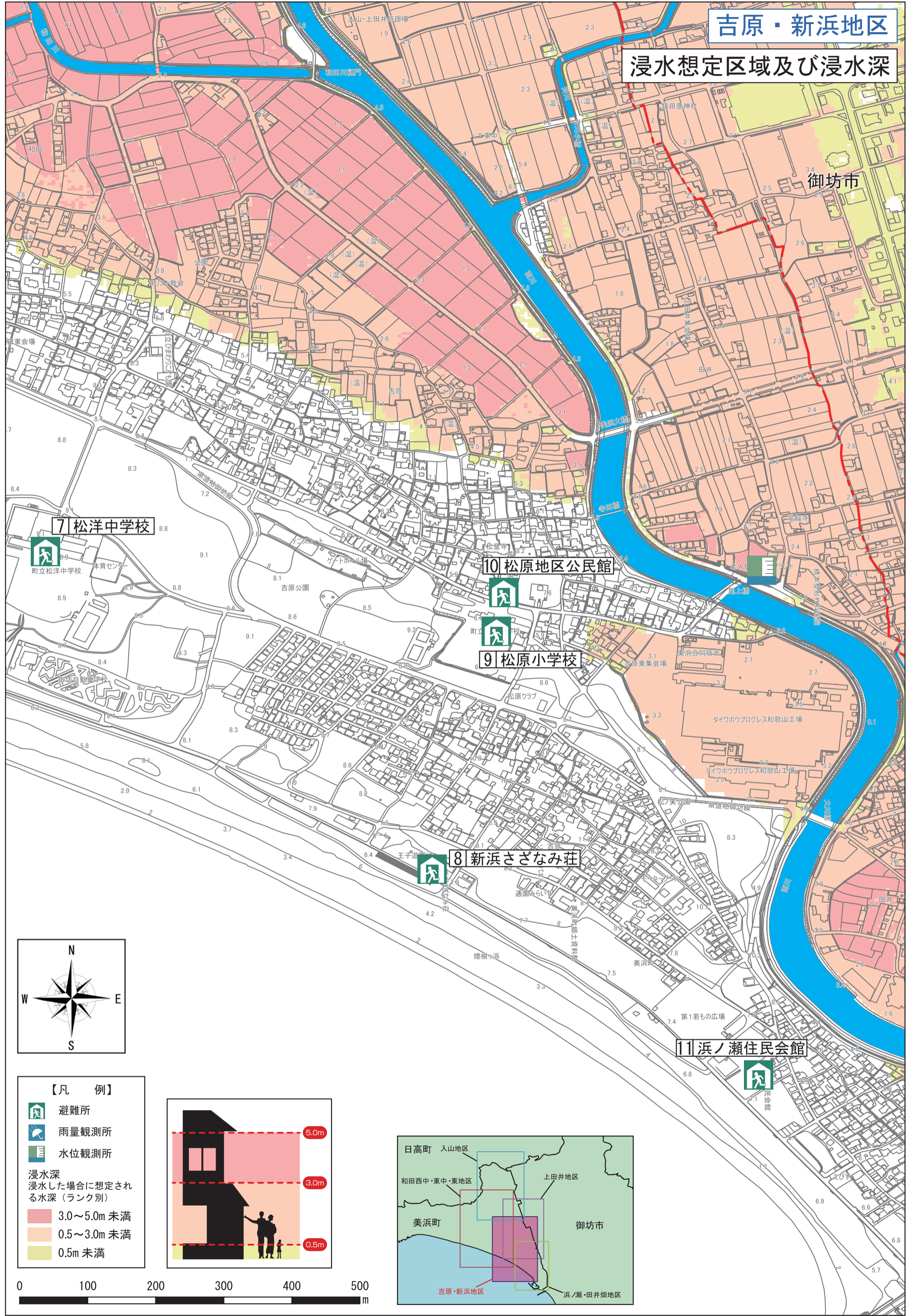


- 【凡例】
- 避難所
  - 雨量観測所
  - 水位観測所
- 浸水深  
浸水した場合に想定される水深（ランク別）
- 3.0~5.0m 未満
  - 0.5~3.0m 未満
  - 0.5m 未満



# 吉原・新浜地区

## 浸水想定区域及び浸水深



御坊市

7 松洋中学校

10 松原地区公民館

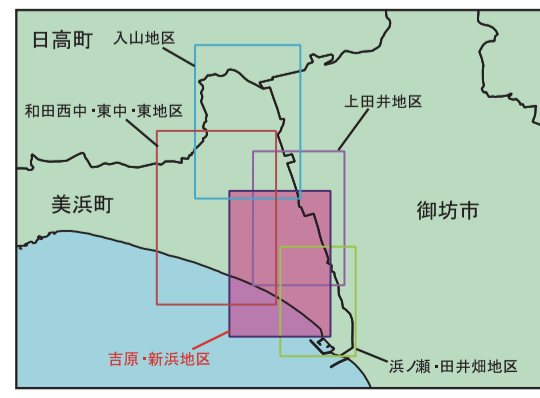
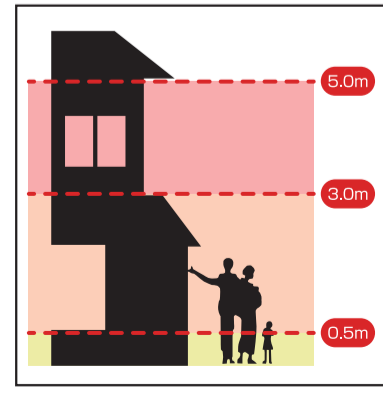
9 松原小学校

8 新浜さざなみ荘

11 浜ノ瀬住民会館

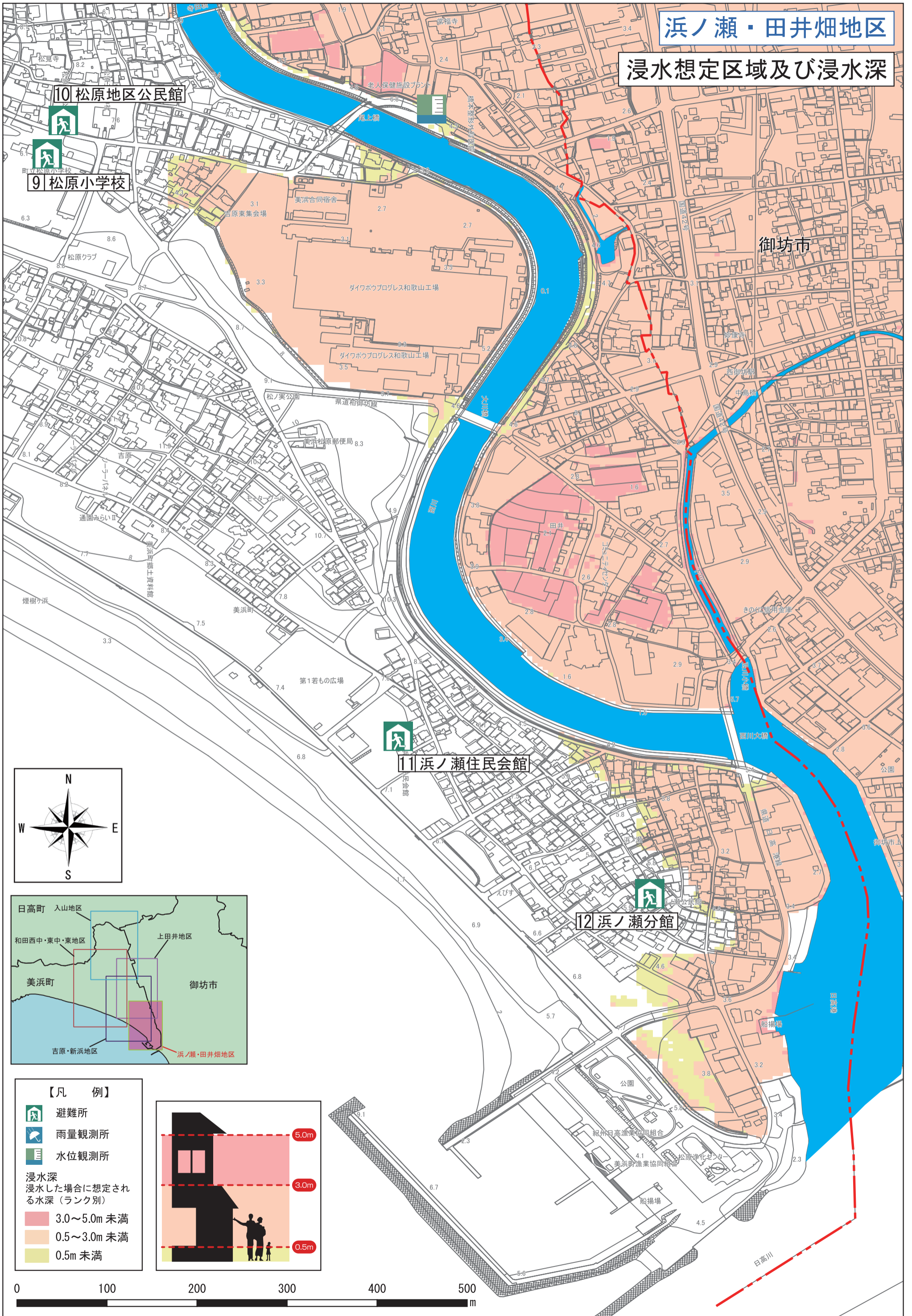


- 【凡 例】
- 避難所
  - 雨量観測所
  - 水位観測所
- 浸水深  
浸水した場合に想定される水深（ランク別）
- 3.0～5.0m 未満
  - 0.5～3.0m 未満
  - 0.5m 未満



# 浜ノ瀬・田井畑地区

## 浸水想定区域及び浸水深



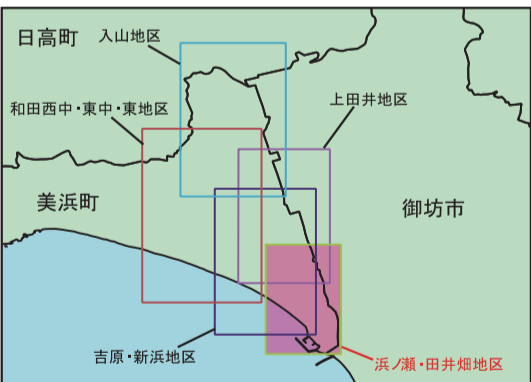
10 松原地区公民館



9 松原小学校

11 浜ノ瀬住民会館

12 浜ノ瀬分館



- 【凡 例】**
- 避難所
  - 雨量観測所
  - 水位観測所
- 浸水深  
浸水した場合に想定される水深（ランク別）
- 3.0～5.0m 未満
  - 0.5～3.0m 未満
  - 0.5m 未満

