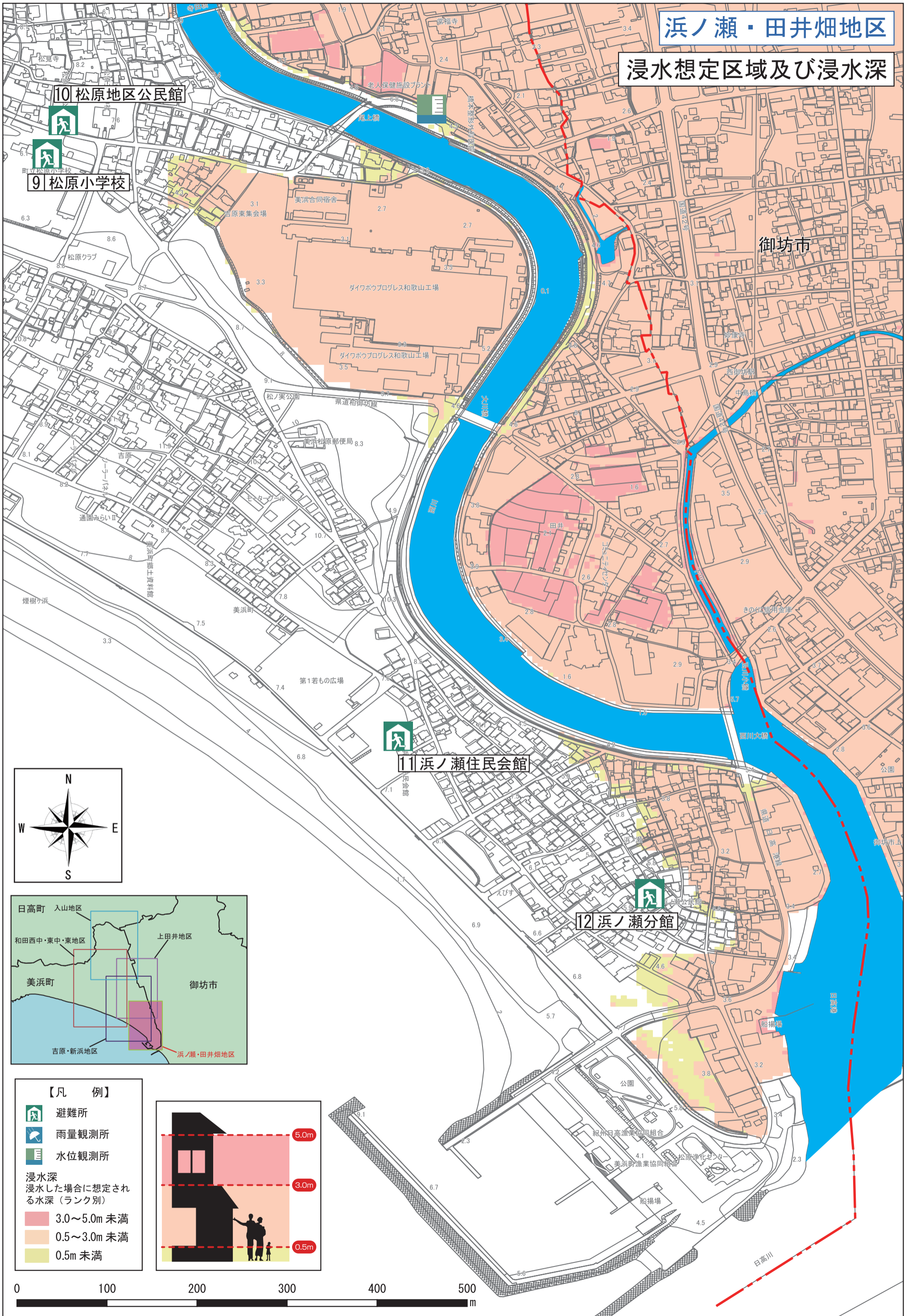


浜ノ瀬・田井畑地区

浸水想定区域及び浸水深



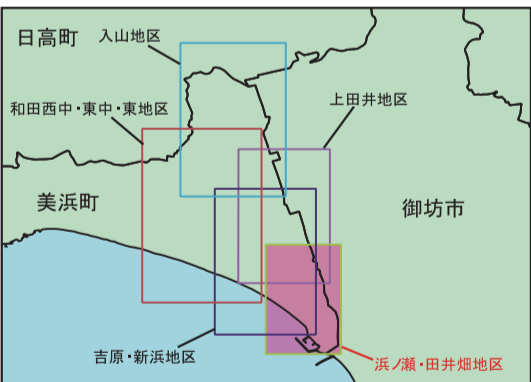
10 松原地区公民館



9 松原小学校

11 浜ノ瀬住民会館

12 浜ノ瀬分館



- 【凡 例】
- 避難所
 - 雨量観測所
 - 水位観測所
- 浸水深
浸水した場合に想定される水深（ランク別）
- 3.0~5.0m 未満
 - 0.5~3.0m 未満
 - 0.5m 未満

