

# 南海トラフ巨大地震 津波第1波到達予想時間



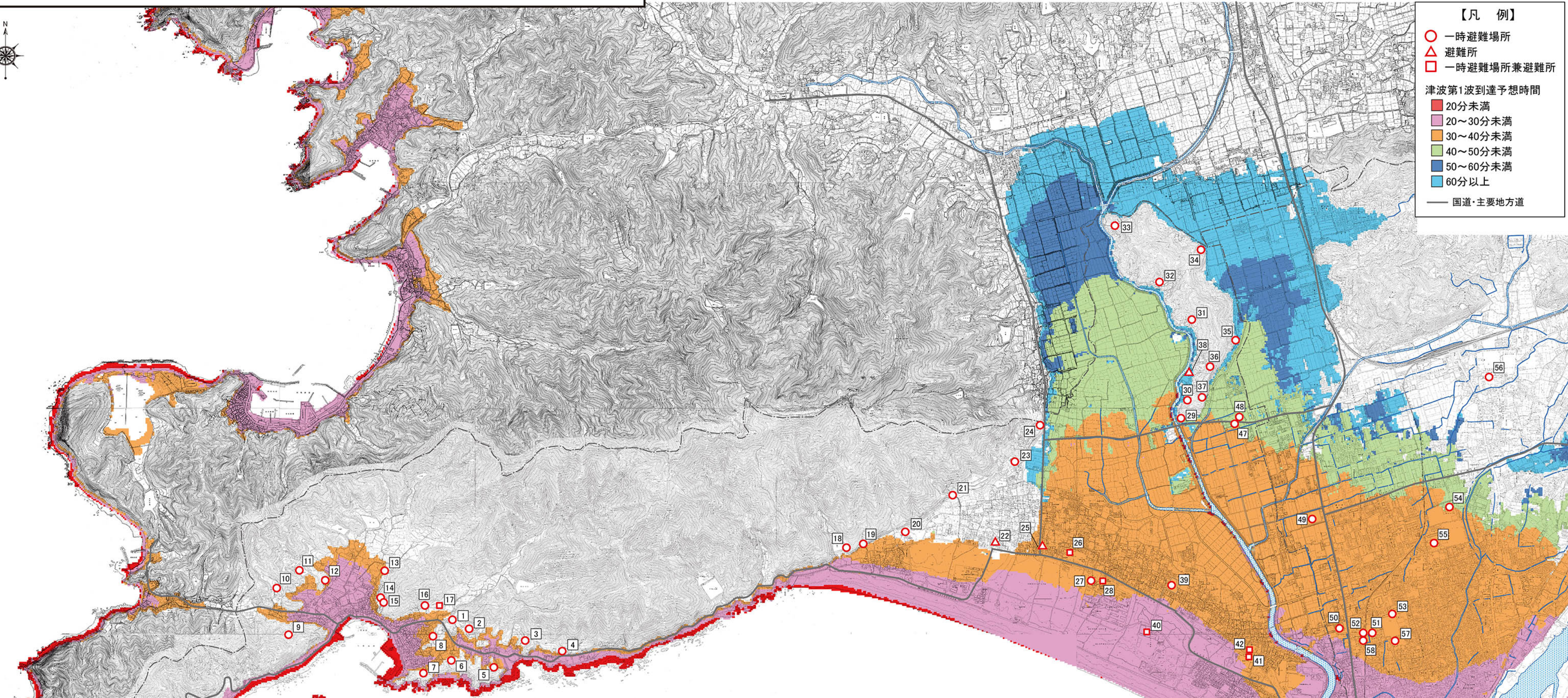
**【凡例】**

- 一時避難場所
- △ 避難所
- 一時避難場所兼避難所

津波第1波到達予想時間

- 20分未満
- 20～30分未満
- 30～40分未満
- 40～50分未満
- 50～60分未満
- 60分以上

— 国道・主要地方道



## ■避難所・一時避難場所一覧

番号	種別	名称	第1波到達予想時間(分)	避難先安全レベル
1	○	三尾高台1		☆☆☆
2	○	三尾高台2		☆☆☆
3	○	三尾高台3		☆☆☆
4	○	三尾高台4		☆☆☆
5	○	三尾高台5		☆☆☆
6	○	三尾高台6		☆☆☆
7	○	三尾高台7		☆☆☆
8	○	三尾高台8		☆☆☆
9	○	三尾高台9		☆☆☆
10	○	三尾高台10		☆☆☆
11	○	三尾高台11		☆☆☆
12	○	三尾高台12		☆☆☆
13	○	三尾高台13		☆☆☆
14	○	三尾高台14		☆☆☆
15	○	三尾高台15		☆☆☆
16	○	三尾高台16		☆☆☆
17	□	旧三尾小学校		☆☆☆
18	○	本の脇高台1		☆☆☆
19	○	本の脇高台2		☆☆☆
20	○	本の脇高台3		☆☆☆
21	○	谷口川砂防ダム周辺		☆☆☆
22	△	畜産センター		☆☆☆
23	○	下池付近の高台		☆☆☆
24	○	今池周辺		☆☆☆
25	△	中央公民館	32	☆☆☆
26	□	和田小学校	32	☆☆
27	○	美浜町役場	31	☆☆
28	□	地域福祉センター	32	☆☆
29	○	入山高台1		☆☆☆
30	○	入山高台2		☆☆☆

番号	種別	名称	第1波到達予想時間(分)	避難先安全レベル
31	○	入山高台3		☆☆☆
32	○	入山高台4		☆☆☆
33	○	入山高台5		☆☆☆
34	○	入山高台6		☆☆☆
35	○	入山高台7		☆☆☆
36	○	三宝寺周辺		☆☆☆
37	○	入山高台8		☆☆☆
38	△	入山分館	70	☆☆☆
39	○	ひまわりこども園	30	☆☆
40	□	松洋中学校	28	☆☆
41	□	松原小学校	30	☆☆
42	□	松原地区公民館	30	☆☆
43	○	松原高台		☆☆☆
44	○	浜ノ瀬避難タワー	25	☆☆
45	○	田井畑コミュニティセンター	26	☆☆
46	○	WAY美浜店	27	☆☆
47	○	ホテルグリーンヒル美浜	40	☆☆
48	○	カンフォータブル番館	40	☆☆
49	○	オークワロマンシティ	35	☆☆
50	○	Joshin御坊店	31	☆☆
51	○	御坊市中央公民館	31	☆☆
52	○	御坊市福祉センター	31	☆☆
53	○	御坊小学校	32	☆☆
54	○	御坊中学校	37	☆☆
55	○	日高高等学校	36	☆☆
56	○	紀央館高等学校		☆☆☆
57	○	NTT御坊別館ビル	31	☆☆
58	○	御坊商工会議所	31	☆☆

その他の施設	第1波到達予想時間(分)
三尾分館	27
風速荘	20
本の脇集会所	32
西中集会所	35
東中集会所	35
東集会所	31
吉原西集会所	30
吉原東集会所	31
さざなみ荘	24
美浜町体育センター	28
浜ノ瀬市民会館	22
上田井集会所	33

役所 消防署 警察署	
美浜町役場	(TEL) 22-4123
日高広域消防本部	(TEL) 63-1119
御坊警察署	(TEL) 23-0110
三尾駐在所	(TEL) 62-2110
和田駐在所	(TEL) 23-1420

医療機関	
休日急患診療室(日高病院内)	(TEL) 22-1111
救急医療情報センター	(TEL) 073-426-1199

ライフライン	
NTT(電話故障)	(TEL) 113
関電田辺営業所	(TEL) 0800-777-8073
役場 上下水道課	(TEL) 23-4954

\*種別 (○) 一時避難場所  
(△) 避難所  
(□) 一時避難場所兼避難所

**避難先安全レベル3 (☆☆☆)** ……南海トラフ巨大地震想定並びに3連動地震想定において浸水が予想されない一時避難場所。

**避難先安全レベル2 (☆☆)** ……南海トラフ巨大地震想定においては浸水すると予想される区域内にあるが、3連動地震想定においては浸水が予想されない一時避難場所。

**避難先安全レベル1 (☆)** ……南海トラフ巨大地震想定並びに3連動地震想定において浸水が予想される区域内にある一時避難場所。